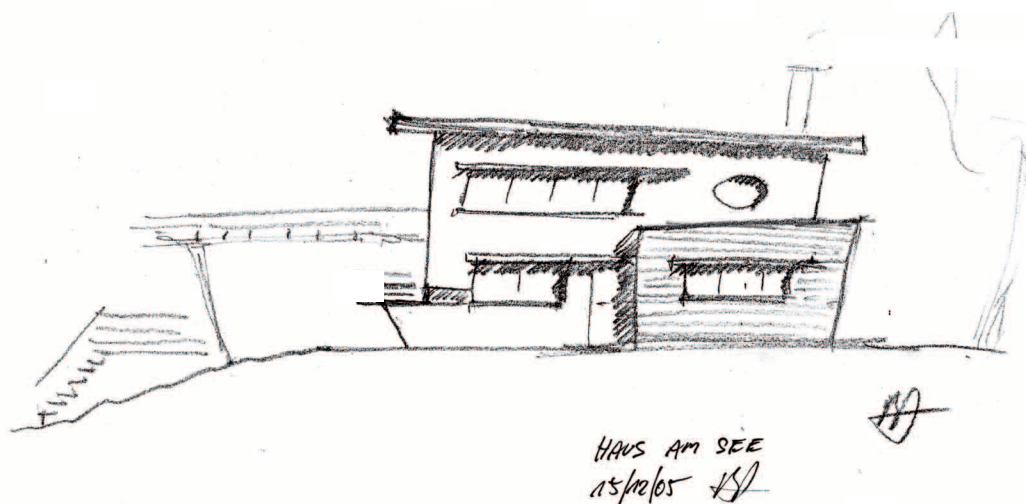


DOPPELHAUS AM WASSER
IN STOLZENHAGEN
("Das Boot")

Diplom-Ingenieur
BERTRAM THYSSEN

Baseler Str. 165 ▪ 12205 Berlin ▪ Thyssen@Thyssen-online.com
Fon 030-7978678-0 Fax 030-7978678-1 Mobil 0179 - 456 68 65



2 0 0 6

c a . 2 0 0 m 2

A U F G A B E

WETTBEWERB

NEUBAU

UMBAU

ERWEITERUNG

SANIERUNG

Für zwei Brüder und deren Familien sollte auf ein Seegrundstück im Norden von Berlin ein Doppelhaus entworfen werden. Die Assoziationskette „See – Hausboot“ lag nahe, allerdings sollten die Nachteile des Wohnens auf einem Hausboot umgangen werden. So entstanden zwei Haushälften, die durch leicht gerundete Außenwände, die Dachform und den „Terrassenbug“ spielerisch eine Bootsform entstehen lassen, die nicht mit Komforteinschränkungen erkauft werden musste.

Da das Seeufer im Norden liegt, wurden Seitenfenster eingeplant, die eine freie Sicht vom Wohnzimmer auf den See ermöglichen. Die Proportionen und die Fassadengestaltung erinnern nicht von Ungefähr an einen Mississippi-Dampfer ...

P R O J E K T

WOHNEN

SCHULE

GEWERBE

KIRCHE

DENKMAL

BEBAUUNGSPLAN

L E I S T U N G

GRUNDLAGEN

VORENTWURF

ENTWURF

BAUANTRAG

AUSF.-PLANUNG

LV-ERSTELLUNG

VERGABE

BAULEITUNG

DOKUMENTATION

PROJEKTLEITUNG

GUTACHTEN

STÄDTEBAU

PROJEKTENTW..

