

GRÜNAUER SCHULE
BERLIN,
(Energetische Sanierung)

Diplom-Ingenieur
BERTRAM THYSSEN

Baseler Str. 165 ▪ 12205 Berlin ▪ Thyssen@Thyssen-online.com
Fon 030-7978678-0 Fax 030-7978678-1 Mobil 0179 - 456 68 65



2 0 0 9 / 1 0
c a . 3 0 0 m 2

Die Fassade der Plattenbau-Schule musste gedämmt und die Fenster gegen energetische bessere Fenster ausgetauscht werden. Bei der Voruntersuchung wurden Schadstoffe festgestellt, die ebenfalls beseitigt werden mussten. Für die Arbeiten standen nur die Sommerferien zur Verfügung. Die Planung der Arbeiten und die Leistungsbeschreibung mussten daher stark auf Zeitersparnis ausgerichtet werden.

A U F G A B E

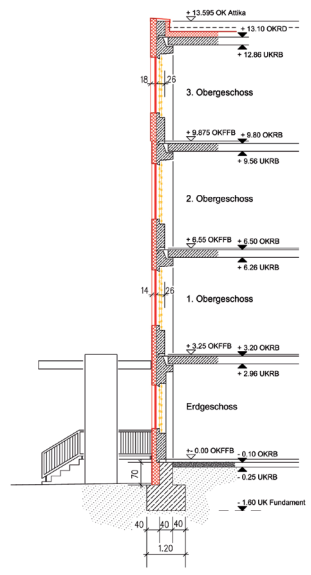
- WETTBEWERB
- NEUBAU
- UMBAU
- ERWEITERUNG
- SANIERUNG

P R O J E K T

- PFLEGE
- SCHULE
- GEWERBE
- KIRCHE
- DENKMAL
- BEBAUUNGSPLAN

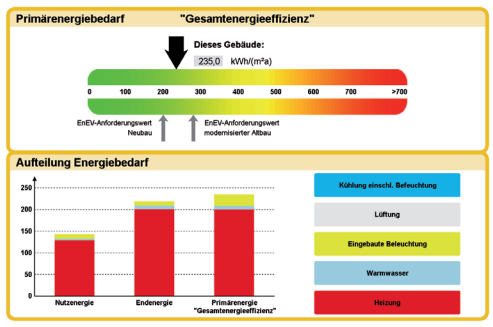
L E I S T U N G

- GRUNDLAGEN
- VORENTWURF
- ENTWURF
- BAUANTRAG
- AUSF.-PLANUNG
- LV-ERSTELLUNG
- VERGABE
- BAULEITUNG
- DOKUMENTATION
- PROJEKTLEITUNG
- GUTACHTEN
- STÄDTEBAU
- PROJEKTENTW..



Es wurden ca. 2.000 m² Fassade gedämmt und ca. 700 m² Fenster mit ca. 3.000 m schadstoffbelasteten Fugen ausgetauscht.

Vor der energetischen Sanierung



Nach der energetischen Sanierung

