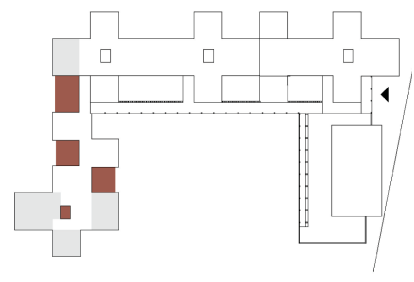
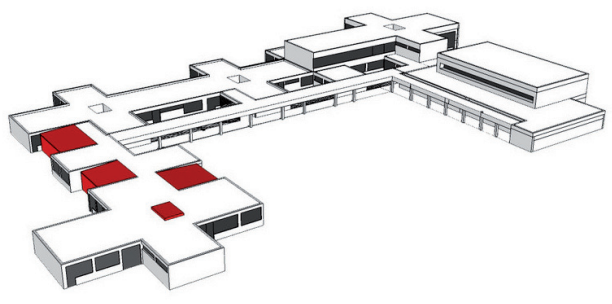


ERWEITERUNG DER KATH. SCHULE
BERNHARD LICHTENBERG,
in Berlin

Diplom-Ingenieur
BERTRAM THYSSEN

Baseler Str. 165 • 12205 Berlin • Thysen@Thysen-online.com
Fon 030-7978678-0 Fax 030-7978678-1 Mobil 0179 - 456 68 65



2 0 0 8

c a . 2 6 0 m 2

Die Schule wurde in den 1960er Jahren in Pavillonbauweise errichtet. Zur Einführung des offenen Ganztagsbetriebes mussten eine Verteilküche, eine Mensa sowie Gruppenräume ergänzt werden.

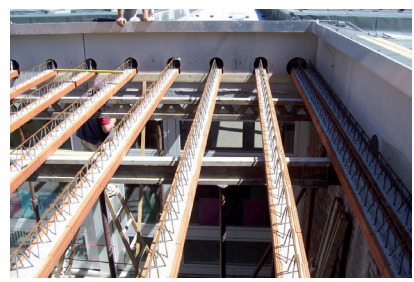
Geplant und realisiert wurden diese Flächen in den bislang wenig genutzten Bereichen zwischen den Klassenraum-Pavillons.

Im Innern des Gebäudes wurde die Verteilküche sowie die Mensa untergebracht. Sozialräume für die ErzieherInnen entstanden in einem bisher ungenutzten Innenhof.

Die Schulerweiterung wurde von Betonsanierungsarbeiten an der mehr als 40 Jahre alten Betonfassade flankiert.

Die Maßnahmen wurden durch Mittel aus dem IZBB-Förderprogramm kofinanziert.

Die Erweiterungsbauten wurden 2008 bezogen.



- A U F G A B E
- WETTBEWERB
 - NEUBAU
 - UMBAU
 - ERWEITERUNG
 - SANIERUNG

- P R O J E K T
- PFLEGE
 - SCHULE
 - GEWERBE
 - KIRCHE
 - DENKMAL
 - BEBAUUNGSPLAN

- L E I S T U N G
- GRUNDLAGEN
 - VORENTWURF
 - ENTWURF
 - BAUANTRAG
 - AUSF.-PLANUNG
 - LV-ERSTELLUNG
 - VERGABE
 - BAULEITUNG
 - DOKUMENTATION
 - PROJEKTLEITUNG
 - GUTACHTEN
 - STÄDTEBAU
 - PROJEKTENTW.

