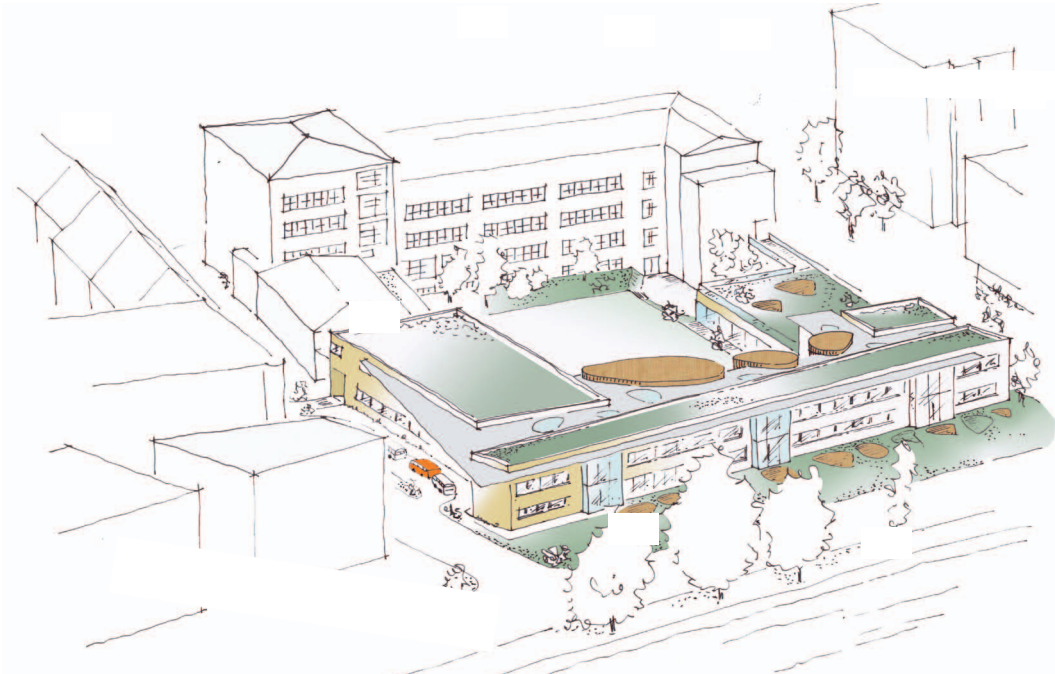


SONDERPÄDAGOGISCHES ZENTRUM  
IN INNSBRUCK,  
(Wettbewerb)

Diplom-Ingenieur  
**BERTRAM THYSSEN**

Baseler Str. 165 • 12205 Berlin • Thyssen@Thyssen-online.com  
Fon 030-7978678-0 Fax 030-7978678-1 Mobil 0179 - 456 68 65



2011

A U F G A B E

WETTBEWERB

NEUBAU

UMBAU

ERWEITERUNG

SANIERUNG

P R O J E K T

PFLEGE

SCHULE

GEWERBE

KIRCHE

DENKMAL

BEBAUUNGSPLAN

L E I S T U N G

GRUNDLAGEN

VORENTWURF

ENTWURF

BAUANTRAG

AUSF.-PLANUNG

LV-ERSTELLUNG

VERGABE

BAULEITUNG

DOKUMENTATION

PROJEKTLEITUNG

GUTACHTEN

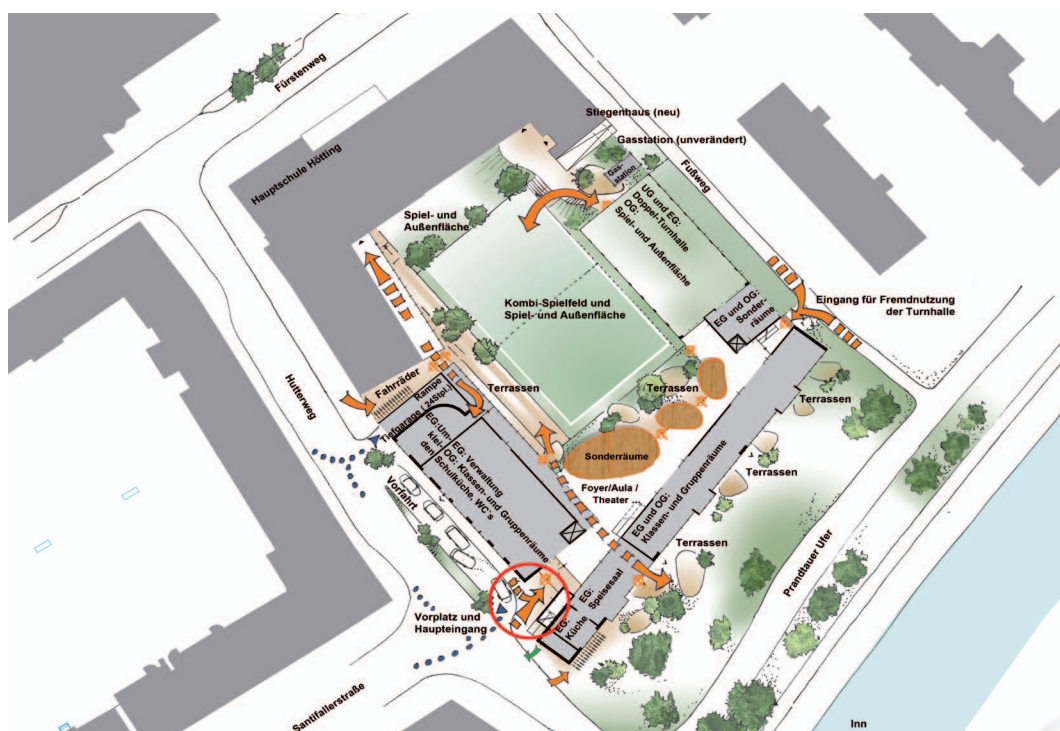
STÄDTEBAU

PROJEKTENTW..

Die dreiflügelige Gebäudeform der denkmalgeschützten Hauptschule wird aufgenommen und zu einem Innenhof komplettiert.

So entsteht ein geschützter Innenhof, der außen geradlinig begrenzt ist. Nach innen dominieren organische Formen als Kontrast zu den Orthogonalen der bestehenden Bebauung. Die geplante zweigeschossige Bebauung lässt den Ausblick und die Belichtung der Hauptschule nahezu unverändert. Die bauliche Umschließung bildet den erforderlichen Schallschutz zwischen Innenhof, bestehend aus Kombispielfeld und Pausenhof, und den angrenzenden Wohngebäuden.

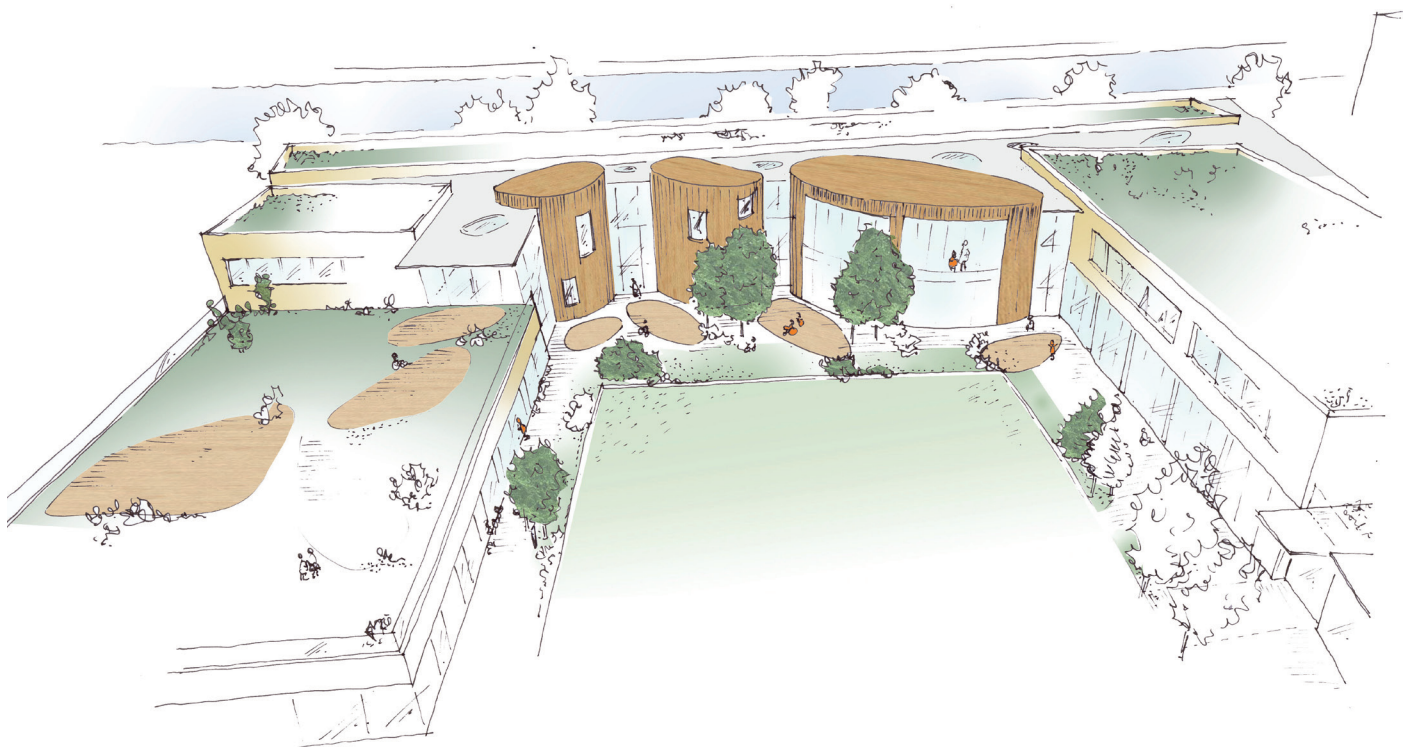
Das geplante Sonderpädagogische Zentrum kann an zahlreichen Stellen durchlaufen werden, ist transparent und stellt somit Blick- und Wegebezüge zur Umgebung her.



SONDERPÄDAGOGISCHES ZENTRUM  
IN INNSBRUCK,  
(WETTBEWERB)

Diplom-Ingenieur  
BERTRAM THYSSEN

Baseler Str. 165 ▪ 12205 Berlin ▪ Thyssen@Thyssen-online.com  
Fon 030-7978678-0 Fax 030-7978678-1 Mobil 0179 - 456 68 65



Durch zahlreiche Zugänge und Doppelfunktionen ist das geplante Gebäude mit der Umgebung gut verzahnt. So ist der Schulhof beispielsweise über das Foyer und den Speisesaal mit dem Park an der Innpromenade verbunden.

Die Turnhallen und das Kombispielfeld sind von Hauptschule, Sonderpädagogischen Zentrum und von externen Gruppen unabhängig vom Schulbetrieb, z.B. Abends, nutzbar.

Als Fassadenmaterial sind natürliche Baustoffe geplant. Photovoltaikmodule dienen als Verschattungselemente und bilden gemeinsam mit den Bäumen des Parks den Sonnenschutz der Klassenräume.

