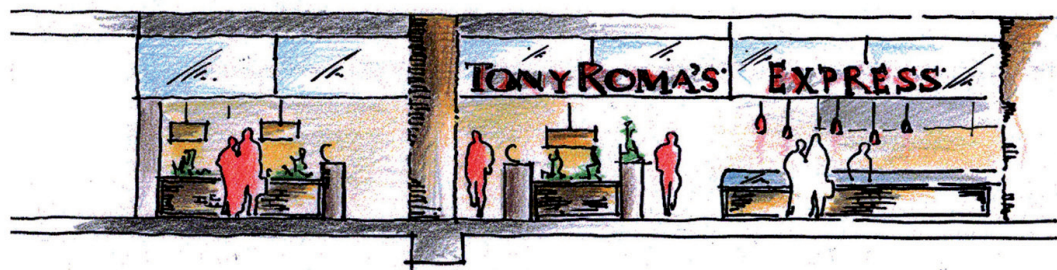


GASTRONOMIE  
IN BERLIN,  
(Flughafen Willy Brand)

Diplom-Ingenieur  
**BERTRAM THYSSEN**

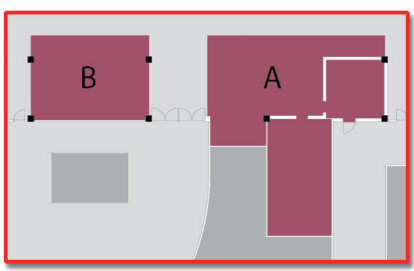
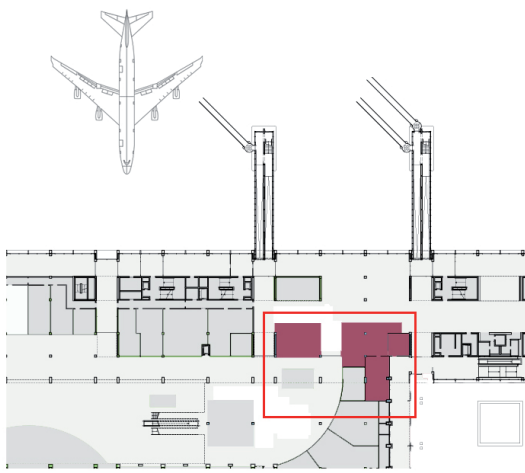
Baseler Str. 165 ▪ 12205 Berlin ▪ Thyssen@Thyssen-online.com  
Fon 030-7978678-0 Fax 030-7978678-1 Mobil 0179 - 456 68 65



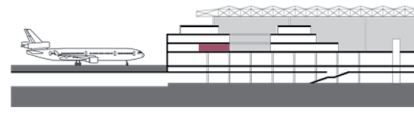
Für den neuen Flughafen BER Willy Brand wurden zahlreiche Geschäfts und Gastronomieflächen zur Anmietung angeboten. Für einen erfolgreichen Betreiber in Berlin Mitte haben wir zwei Konzepte einschließlich der Kostenermittlungen zur Auswahl entwickelt. In einem von mehreren Restaurants umgebenen gemeinsamen Sitzbereich werden die im Restaurant frisch zubereiteten Speisen verzehrt.

2 0 0 9  
c a . 2 5 0 m 2

Ebene +1



Mietfläche



A U F G A B E

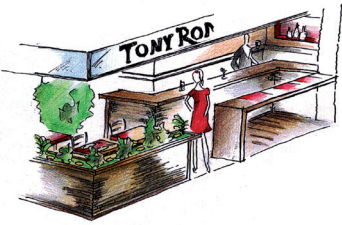
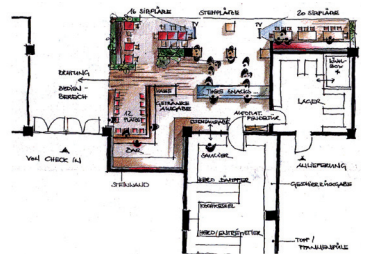
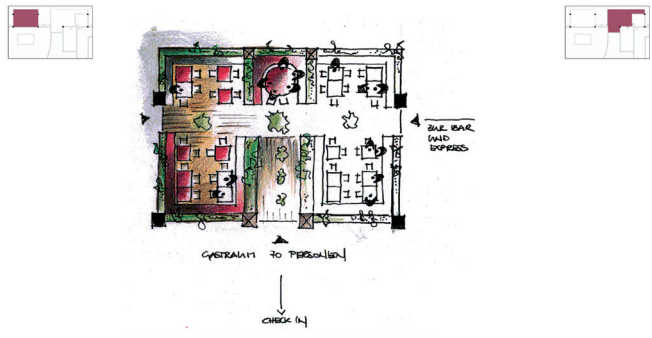
- WETTBEWERB
- NEUBAU
- UMBAU
- ERWEITERUNG
- SANIERUNG

P R O J E K T

- PFLEGE
- SCHULE
- GEWERBE
- KIRCHE
- DENKMAL
- BEBAUUNGSPLAN

L E I S T U N G

- GRUNDLAGEN
- VORENTWURF
- ENTWURF
- BAUANTRAG
- AUSF.-PLANUNG
- LV-ERSTELLUNG
- VERGABE
- BAULEITUNG
- DOKUMENTATION
- PROJEKTLEITUNG
- GUTACHTEN
- STÄDTEBAU
- PROJEKTENTW..

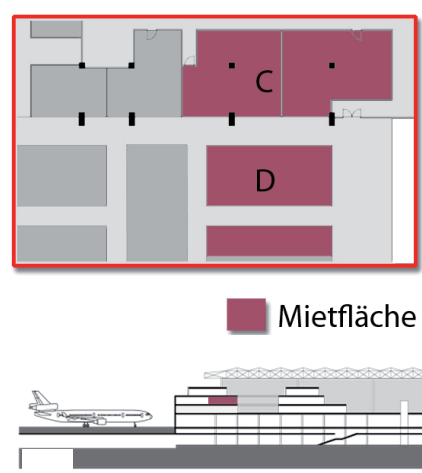
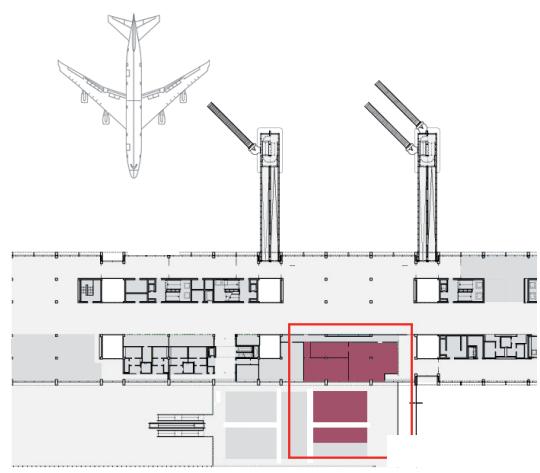


GASTRONOMIE  
IN BERLIN,  
(Flughafen Willy Brand)

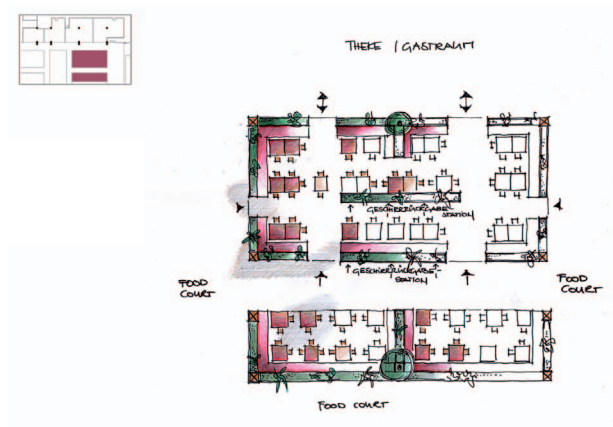
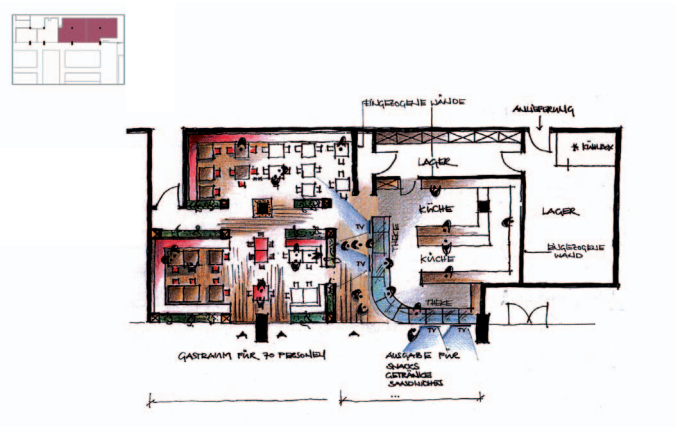
Diplom-Ingenieur  
**BERTRAM THYSSEN**

Baseler Str. 165 ▪ 12205 Berlin ▪ Thyssen@Thyssen-online.com  
Fon 030-7978678-0 Fax 030-7978678-1 Mobil 0179 - 456 68 65

Ebene +2



Mietfläche



Mögliche Materialvarianten für beide Ebenen

